



SEKCE PROGRAMU A VYSÍLÁNÍ 2012 – 2014

Prezentující:
Jan Menger, náměstek SPAV

Datum: duben 2012

2014
ČESKÝ ROZHLAS

Strategické cíle Sekce programu a vysílání ČRo:

- přispět k vytvoření moderního veřejnoprávního média 21. století poskytujícího koncesionářům kvalitní služby
- **vždy upřednostňovat kvalitu před kvantitou** – každý programový okruh musí být považován za kvalitativně nejlepší ve svém oboru v České republice
- **vytvořit Centrum zpravodajství, Centrum výroby a Centrum vysílání s cílem zkvalitnit obsah vysílání a zefektivnit provoz jednotlivých složek**
- **zpřehlednit portfolio stanic ČRo (redefinice/repositioning stanic)**
- **vyprofilovat jednotlivé programové okruhy, zamezit dramaturgickým překryvům a zajistit jejich vzájemnou komplementaritu**

Strategické cíle Sekce programu a vysílání ČRo:

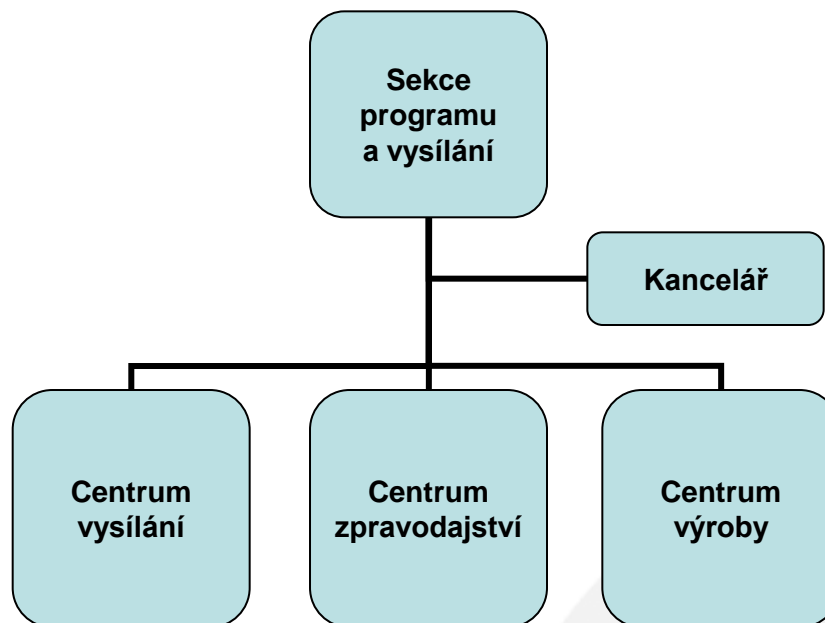
- zvýraznit pozici ČRo jako média přinášejícího rychlé, objektivní, vyvážené a nestranné zpravodajství (reflektující souvislosti) a kvalitní publicistiku
- podporovat kvalitní původní tvorbu v hudebních a slovesných žánrech
- zpracovat hlavní programové zásady a pracovní standardy pro pozice Sekce programu a vysílání
- přispět k zastavení dlouhodobě nepříznivého trendu poklesu poslechovosti – zvýšit a následně stabilizovat celkový průměrný share (podíl na trhu) Českého rozhlasu na 25 %
- vytvořit jasnou a přehlednou organizační strukturu v rámci Sekce programu a vysílání s jasně definovanými pravomocemi a odpovědnostmi

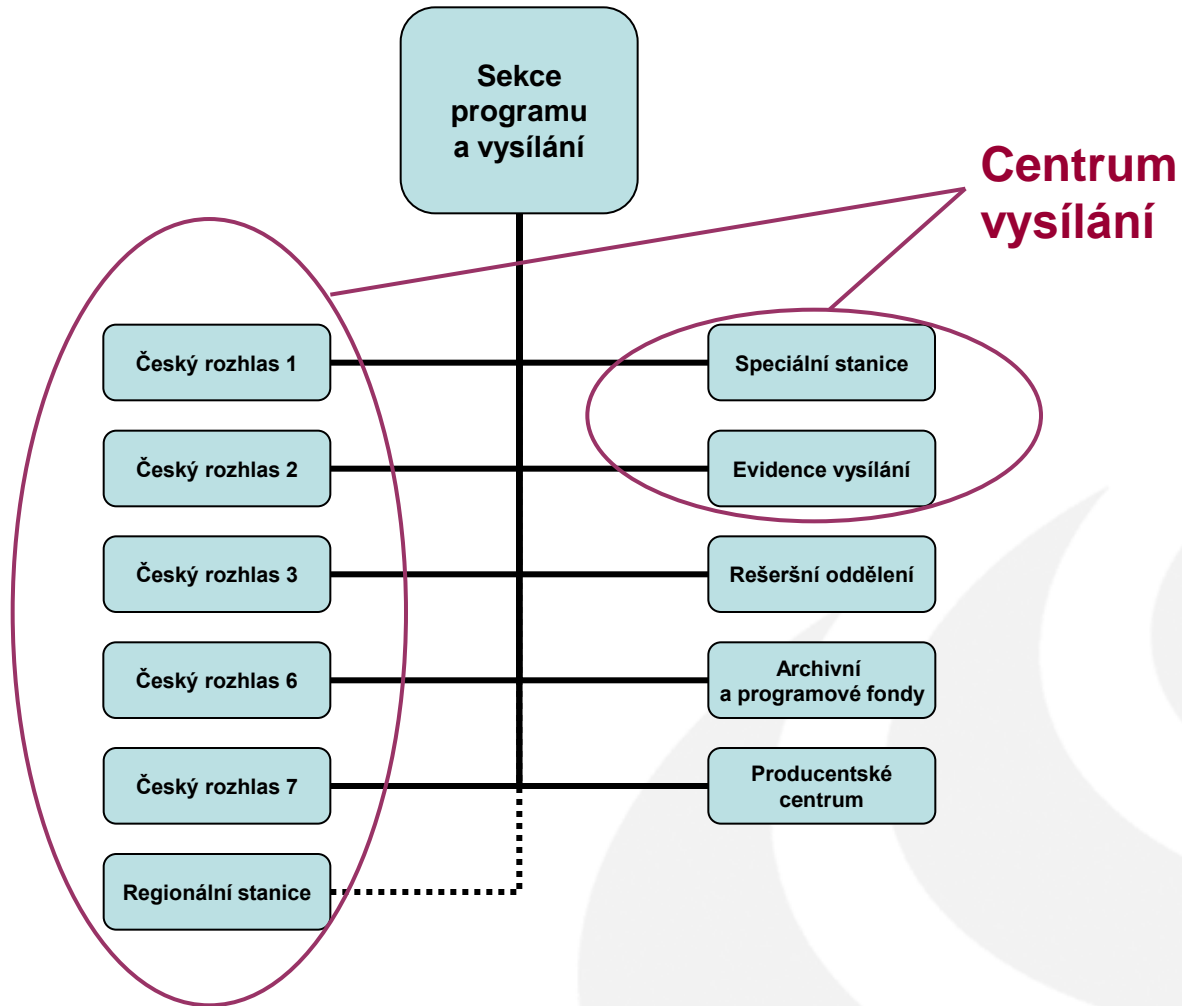
Strategické cíle Sekce programu a vysílání ČRo:

- klást důraz na řízení lidských zdrojů, resp. intenzivní kontakt s jednotlivými pracovníky Sekce programu a vysílání (popis práce, stanovení úkolů, zpětná vazba)
- zavést efektivní komunikaci v rámci Sekce programu a vysílání (horizontální i vertikální) a s ostatními sekcemi (Sekce strategického rozvoje a Sekce správy a provozu)
- zefektivnit provoz jednotlivých útvarů
- hospodařit s vyrovnaným rozpočtem

Sekce programu a vysílání – hlavní úkoly na rok 2012:

- **vytvoření programových center – Centrum vysílání, Centrum zpravodajství, Centrum výroby**
- **vytvoření stanice mluveného slova (integrace ČRo 6 + Rádio Česko + ČRo Leonardo)**



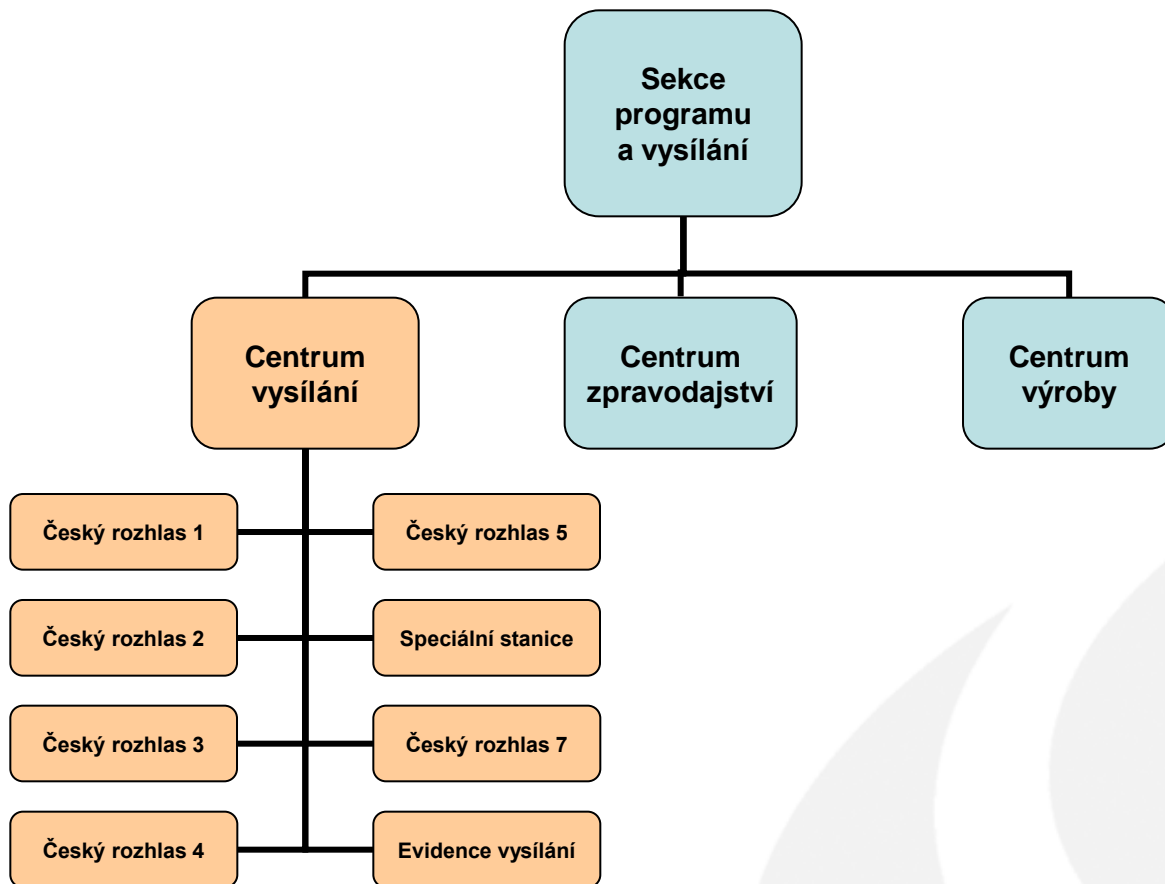


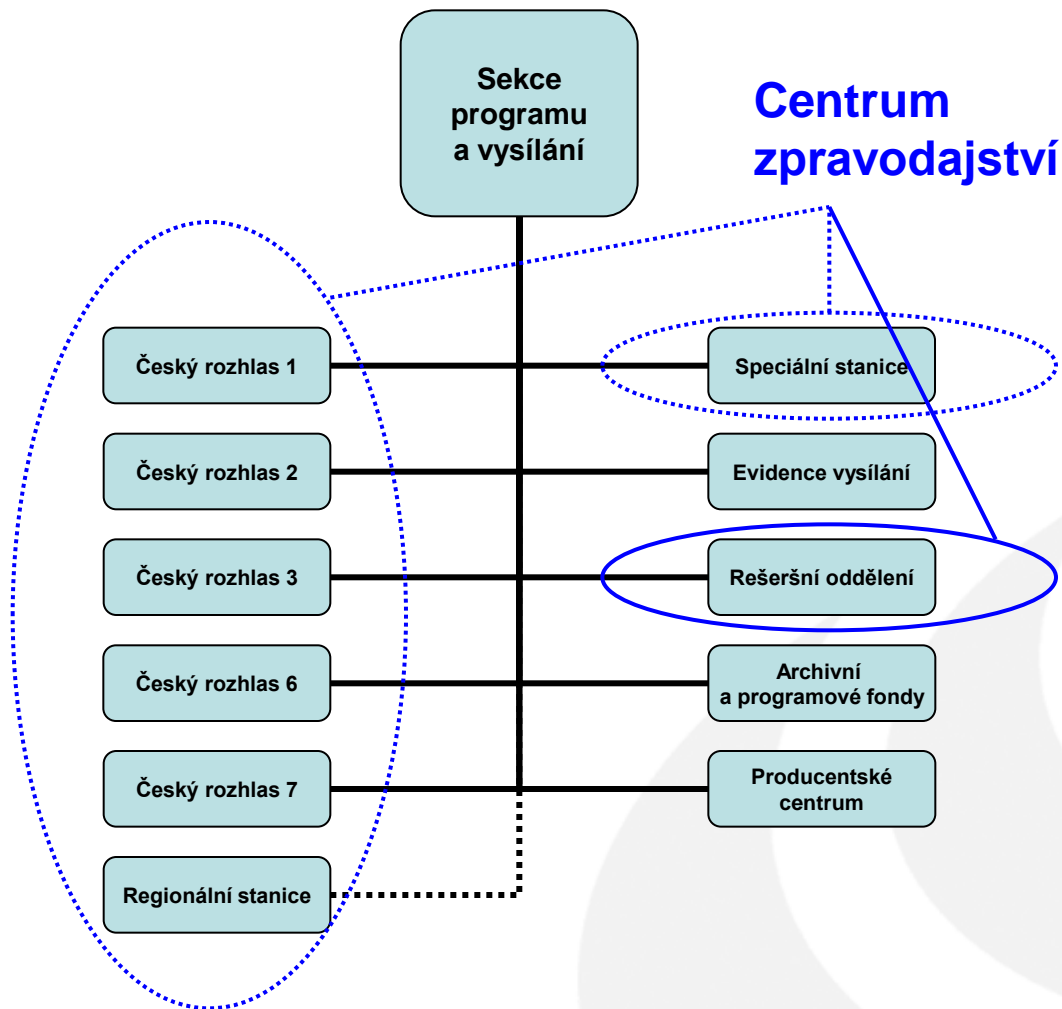
Mezi základní funkce a činnosti Centra vysílání patří:

- **stanovení positioningu (vymezení) vysílacích okruhů ČRo v návaznosti na jednotlivé posluchačské skupiny (ve spolupráci se Sekcí strategického rozvoje)**
- **stanovení hlavních programových cílů (priorit) na daný rok**
- **tvorba a koordinace programových schémat**
- **dramaturgie programových okruhů**
- **hudební dramaturgie**
- **stanovení reprízové politiky – práce s archivem (zařazování repríz natočených pořadů)**
- **tvorba a koordinace denních vysílacích plánů (témata, hosté)**
- **náměty na nové programové prvky (formáty) a pořady, resp. jejich vývoj**

Mezi základní funkce a činnosti Centra vysílání patří:

- **úzká komunikace s Centrem zpravodajství a Centrem výroby (např. při zadání/objednávce daných pořadů, rubrik, relací a příspěvků, resp. při jejich přípravě)**
- **kontrola kvality pořadů dodávaných Centrem výroby (složitější předtáčené komponované pořady)**
- **výroba pořadů, které nejsou dodávány Centrem výroby (jednodušší hudební a publicistické pořady – talk show, magazíny)**
- **evidence vysílání stanic ČRo**
- **hodnocení plnění stanovených cílů (vč. průběžné zpětné vazby)**
- **sledování aktuálních výzkumů a aplikace jejich závěrů do praxe (ve spolupráci se Sekcí strategického rozvoje)**
- **zajištění provozu Centra vysílání, resp. jeho jednotlivých stanic a oddělení evidence vysílání**





Mezi základní funkce a činnosti Centra zpravodajství patří:

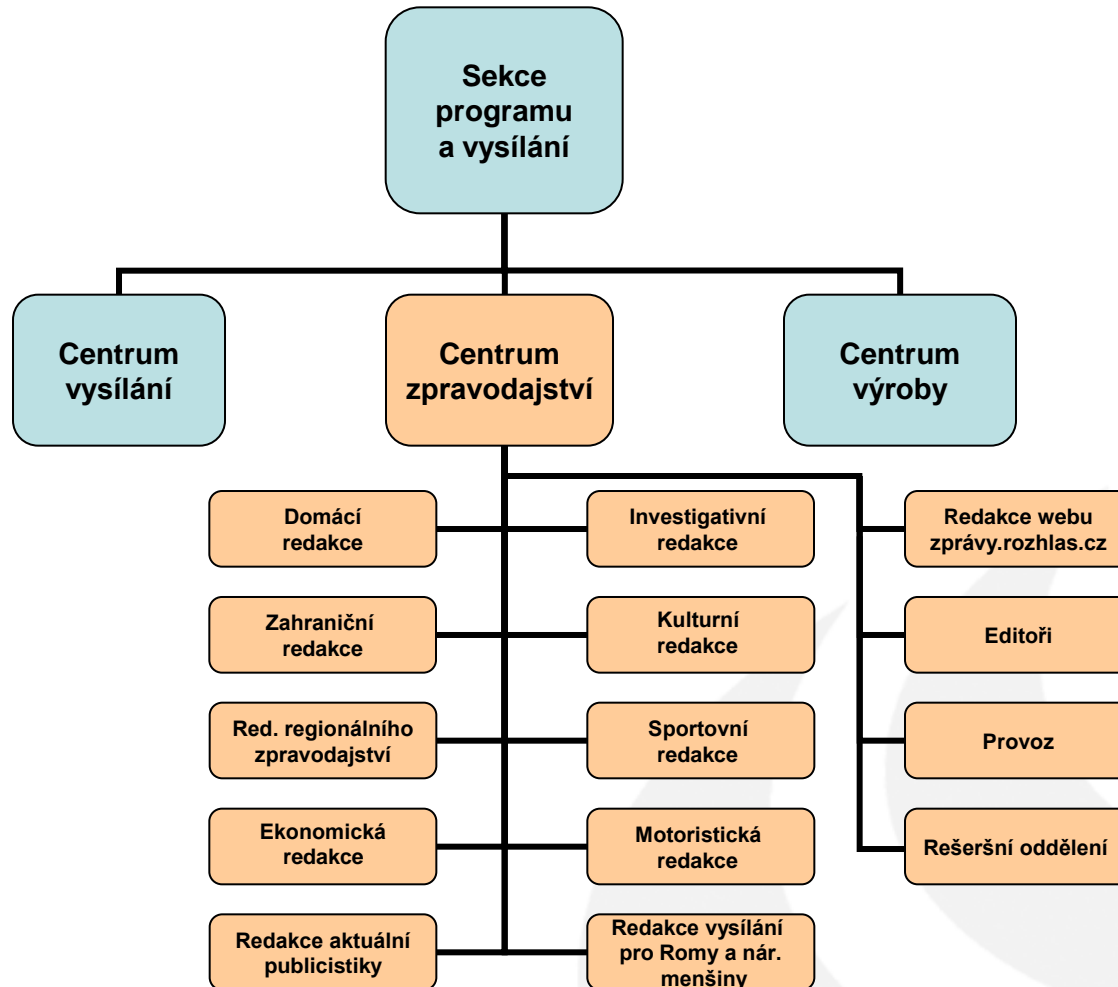
- **zajištění zpravodajství a aktuální publicistiky pro všechny stanice Českého rozhlasu (kromě ČRo Rádio Praha), dále pro webový zpravodajský portál zpravy.rozhlas.cz a nové platformy (mobily, tablety atp.)**
- **stanovování editorské politiky (priorit) s ohledem na jednotlivé stanice ČRo – veškeré zpravodajství bude vždy přizpůsobeno formátu jednotlivých stanic, jejich odlišnosti bude Centrum zpravodajství reflektovat a informace zpracovávat v různých podobách (nutná „znalost“ posluchače – daná informace pro něj musí být srozumitelná a zajímavá)**
- **sledování aktuálního dění a informování o něm vč. hledání vlastních témat a námětů ke zpracování (samozřejmostí musí být poskytování potřebného kontextu, aby se posluchači dokázali v daném tématu orientovat)**

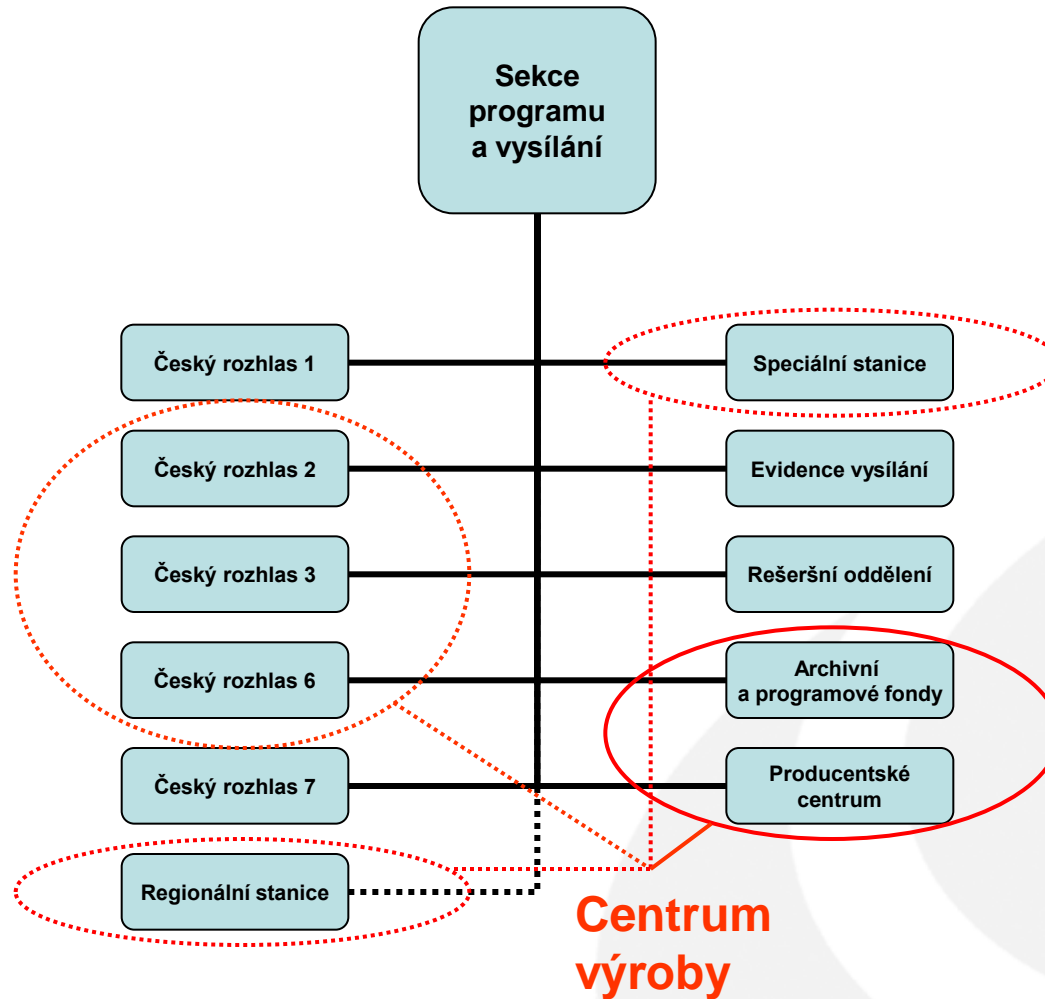
Mezi základní funkce a činnosti Centra zpravodajství patří:

- **intenzivní práce s informačními zdroji** (nejen aktuální agenturní zpravodajství, ale i nemainstreamová média)
- **vytváření prostoru pro kvalitní a nezávislou investigativní žurnalistiku**
- **zajištění spolehlivých servisních informací** (Zelená vlna, předpověď počasí atp.)
- **vytváření prostoru pro různé názory** (diskusní pořady)
- **orientace na kvalitu** – stanovení kontrolních mechanismů před samotným vysíláním, zpětné kontrolní poslechy a hodnocení odvysílaného programu (zpravodajské relace, příspěvky, rubriky, diskusní pořady atp.)
- **intenzivní práce s lidmi** – hodnocení, zpětná vazba, pravidelné airchecky a workshopy

Mezi základní funkce a činnosti Centra zpravodajství patří:

- **zajištění kvalitního vzdělávání redaktorů (odborné i všeobecné)**
- **vytváření a udržování sítě kontaktů**
- **spravování a aktualizace seznamů relevantních odborných respondentů vč. pravidelného vyhodnocování jejich vystoupení**
- **vytváření a aktualizace základních manuálů a pravidel pro zpravodajství a publicistiku jednotně platících pro celý ČRo**
- **upevňování postavení ČRo jako respektovaného, nezávislého a dostatečně sebevědomého (nikoliv však arogantního) média, které je na špici v pokrývání aktuálních událostí a dokáže nastavovat adekvátní zpravodajskou agendu, kterou následně přebírají i další média – podpora základní image zpravodajství ČRo (důvěryhodnost, objektivita)**
- **zajištění provozu Centra zpravodajství, resp. jeho jednotlivých redakcí a rešeršního oddělení**



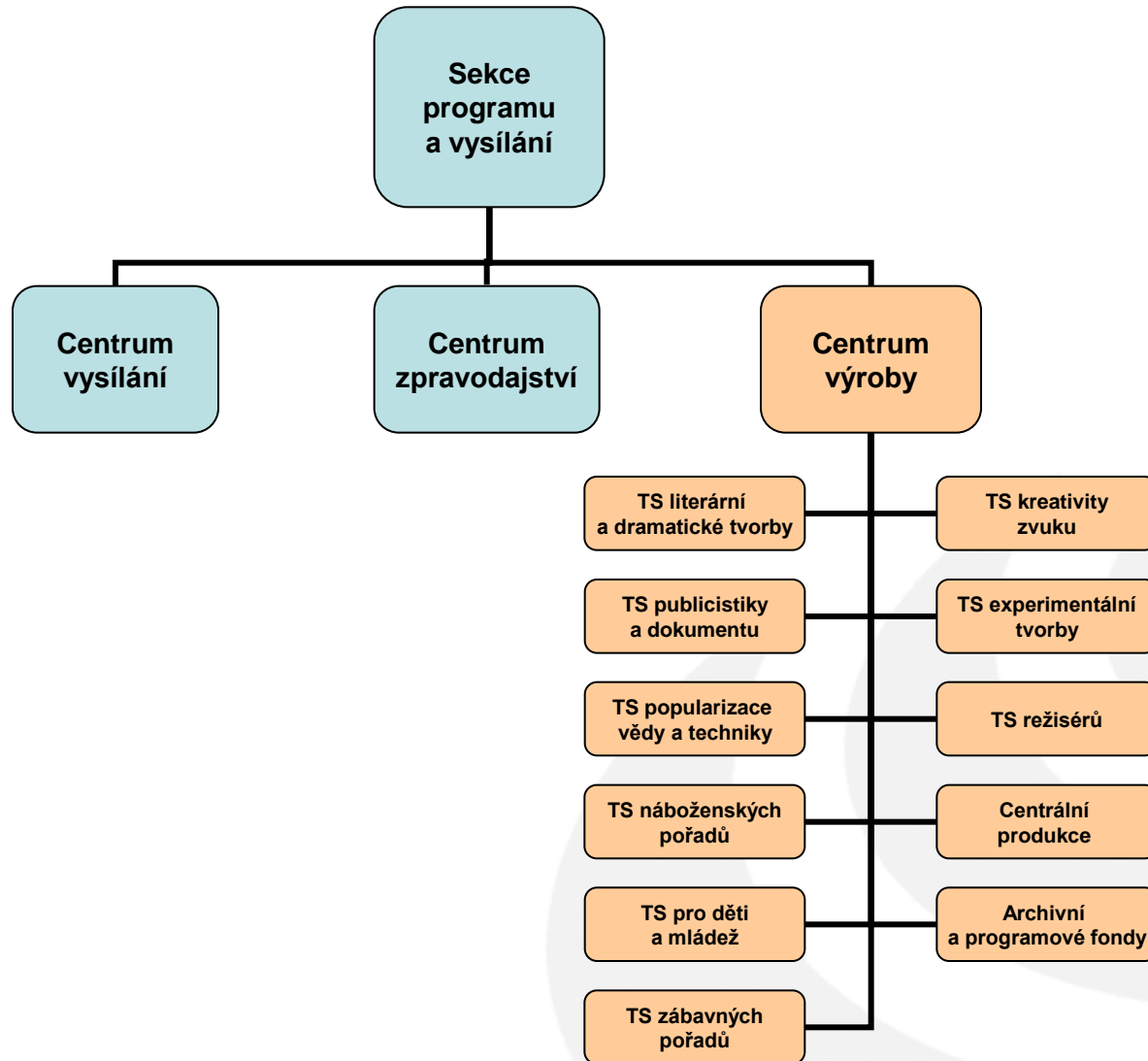


Mezi základní funkce a činnosti Centra výroby patří:

- **zajištění výroby premiér rozhlasových pořadů (slovesných nebo hudebních) pro vysílací subjekty (stanice) ČRo – převážně se jedná o komponované předtáčené pořady vyžadující náročnou režijní, produkční, technickou a zvukovou přípravu (rozhlasové hry, pohádky, četby na pokračování, poezie, dokumenty atp.)**
- **zajištění výroby pro Centrum zpravodajství – předtáčené příspěvky nebo pořady, zpravidla náročnější reportáže, u kterých je vyžadován bezvadný zvukový design**
- **zajištění provozu Centra výroby, resp. jeho jednotlivých dílčích center a odboru archivních a programových fondů**

Centrum výroby připravuje pořady:

- **na základě ročního dramaturgického plánu**
- **na základě aktuální („ad hoc“) objednávky**



Český rozhlas – stanice mluveného slova

- integrace stanic ČRo 6, Rádio Česko a ČRo Leonardo – vznik kvalitní zpravodajsko-publicisticko-analytické stanice se zaměřením na politiku, ekonomiku, společnost a vědu
- **formát:** News/Talk – stanice mluveného slova bez hudby
- **cílová skupina:** náročnější posluchači všech věkových kategorií s vyšším vzděláním vyhledávající informace a vzájemné hlubší souvislosti o politickém, ekonomickém a společenském dění doma i ve světě, preferující zároveň informace z vědecko-technické oblasti (popularizace vědy)
- **charakteristika:** zpravodajské pořady, investigativní žurnalistika, analytická publicistika, politický dokument, diskusní pořady, komentáře, veřejné debaty, populárně-naučné pořady; vysílá 17 hodin denně (7:00-24:00)
- **distribuce signálu:** SV (+ DVB-T, DVB-S, DVB-C, internet)

- **01. 05. 2012** **Vznik program. center a jmenování jejich ředitelů**

Centrum výroby: první etapa vzniku dílčích center
(Tvůrčí skupina režisérů, Tvůrčí skupina pro děti a mládež, Centrální produkce)

- **30. 06. 2012** ***Předložení materiálu Radě ČRo týkajícího se vzniku stanice mluveného slova (integrace ČRo 6 + Rádio Česko + ČRo Leonardo) a materiálu o podobě portfolia speciálních stanic ČRo***

- **01. 07. 2012** **Centrum výroby: druhá etapa vzniku dílčích center**
(Tvůrčí skupina literární a dramatické tvorby, Tvůrčí skupina publicistiky a dokumentu, Tvůrčí skupina kreativity zvuku, Tvůrčí skupina popularizace vědy a techniky, Tvůrčí skupina náboženských pořadů)

- **01. 10. 2012** **Centrum výroby: třetí etapa vzniku dílčích center**
(Tvůrčí skupina zábavných pořadů, Tvůrčí skupina experimentální tvorby)

- **01. 10. – 31. 12. 2012** **Zkušební provoz Centra zpravodajství**
- **prosinec 2012** **Zahájení vysílání stanice mluveného slova**
- **01. 01. 2013** **Plnohodnotné fungování systému programových center (SPAV = Centrum vysílání + Centrum zpravodajství + Centrum výroby)**
- **28. 02. 2013** ***Předložení materiálu Radě ČRo týkajícího se vzniku „Národního okruhu“, resp. stanice pro mladé (v případě novelizace příslušné legislativy, resp. optimalizace kmitočtového spektra)***
- **01. 01. 2014** **Zahájení vysílání „Národního okruhu“**
Zahájení vysílání stanice pro mladé (v případě novelizace příslušné legislativy, resp. optimalizace kmitočtového spektra)

Děkuji za pozornost.